

เพื่อป้องกันอุบัติเหตุในทางคับแคบเพิ่มความระมัดระวังให้ผู้ขับขี่ในการใช้ยานพาหนะ



กระจกใสคมชัด



ติดตั้งง่าย



น้ำหนักเบา



คุณภาพทนทาน



มุมมองกว้าง



เพิ่มความปลอดภัย

ชิ้นส่วนอุปกรณ์
ทำจากเหล็ก
ชุบด้วยไฟฟ้า
ไม่ขึ้นสนิม



ชิ้นส่วนอุปกรณ์
เมื่อประกอบ
เข้าด้วยกัน



สามารถติดตั้งกับ
เสาขนาดเส้นผ่า
ศูนย์กลาง 75 มม.
(3") ขึ้นไป



คุณสมบัติสินค้า (Feature)

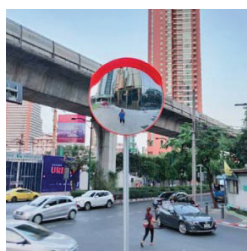
- แผ่นกระจกทำจากสเตนเลสเกรด 304 ใส ไม่บุ๋มบิ๋ว สะท้อนภาพได้ชัดเจน และทนทานตลอดการใช้งาน
- ตัวขอบของ กระจกโค้งสายตาเลน ทำด้วยสเตนเลส ช่วยเพิ่มความแข็งแรงยิ่งขึ้น
- มีขาจับสำหรับติดตั้ง ทำจากเหล็กชุบสังกะสีซึ่งทำให้ไม่เกิดสนิมยึดจับได้ดี ทนต่อทุกสภาพแวดล้อม
- อายุการใช้งานยาวนานมากกว่า 10 ปี



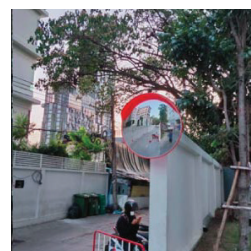
ชุดอุปกรณ์ยึดกระจกโค้ง 1 ชุด

1. แคลมป์ ยึดเข้ากับเสาขนาด 75 มม. (3") ขึ้นไป
2. น็อต สกรูสำหรับยึดชุดอุปกรณ์ขนาดต่างๆ
3. แผ่นยางปิดหัวเสา
4. ประตียึดหลังกระจก สามารถปรับตำแหน่งได้

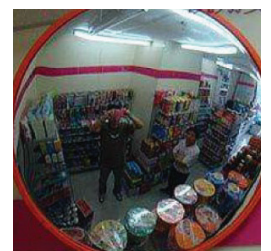
การใช้งานกระจกโค้งสายตาเลน



มุมถนน



ทางเข้าออก



ร้านสะดวกซื้อ